



**LIGUE
NORMANDIE**





**LIGUE
NORMANDIE**





**LIGUE
NORMANDIE**





**LIGUE
NORMANDIE**



LIGUE
NORMANDIE

EQUIPE TECHNIQUE REGIONALE

Quels sont les intérêts de la « hiérarchisation » ?

Permettre à chaque enfant de connaître son niveau de
jeu : SA COULEUR

Lier l'école du jeu à l'école du match

Comment ?

ADOC



par le DE du club



objectif : découvrir le match plus rapidement

Comment passer plus rapidement du Rouge vers l'Orange?

Développement des
qualités motrices

Augmenter les
déplacements

**PASSERELLE VERS LA
COMPETITION OFFICIELLE**

Densifier l'offre de
compétitions

Réactiver les matchs bires



2025 : UNE CONFIRMATION DES EXCELLENTS RESULTATS DE L'ANNEE 2024



ROMANE MOREL continue sa progression : victoire au Critérium Régionale et ¼ finale Championnat de France

DANIEL JADE TOP 5 MONDIAL DE SON ANNEE D'ÂGE et TOP 70 ITF JUNIORS MEDAILLE DE BRONZE SUMMER CUP AVEC L'EQUIPE DE FRANCE



2025 : UNE CONFIRMATION DES EXCELLENTS RESULTATS DE L'ANNEE 2024

THIAGO CARMASOL

CHAMPION DE France 11-12 ans
individuel et par équipe (USO
Mondeville avec Nino RICHTER)
2 victoires sur le circuit Tennis Europe



LIGUE
NORMANDIE



GENERATION 2011 GARCONS
PERFORMENT SUR LE CIRCUIT
EUROPEEN : HIPPOLYTE AMICE LOUIS
KOSAK et MAXENCE DESTAPPE



**LIGUE
NORMANDIE**





**CHRISTOPHE
LHERONDEL**

YVETOT TC

ENSEIGNANT DÉVELOPPEUR DE L'ANNÉE



Pédagogie tournée vers le jeu

Taux de fidélisation U10 élevé : **67%**

Moyenne Ligue : 50% - Moyenne France : 46.84 %

37% des licenciés 8/10 ans du club
ont disputé **au moins 20 matchs**

Moyenne Ligue : 4.30% - Moyenne France : 3.83%



**LIGUE
NORMANDIE**



**ERWAN
LAGADEC**

USO MONDEVILLE

ENTRAINEUR FORMATEUR DE L'ANNÉE



Champion de France U12 par équipe

Thiago CARMASOL **Champion de France U12**

Romane MOREL **¼ de finaliste 15/16 ans**



**LIGUE
NORMANDIE**



**FRÉDÉRIC
CHARLIER**

US SARTILLY

ENTRAINEUR PRIX SPÉCIAL



TENNIS PADEL **SARTILLY**

Initiative **Centre d'Apprentissage de Match**

Permettre aux jeunes de disputer **plus de rencontres**



**LIGUE
NORMANDIE**



**LIGUE
NORMANDIE**





LIGUE
NORMANDIE

CENTRE DE FORMATION

Centre de formation aux métiers du tennis



Bilan saison 2024-2025

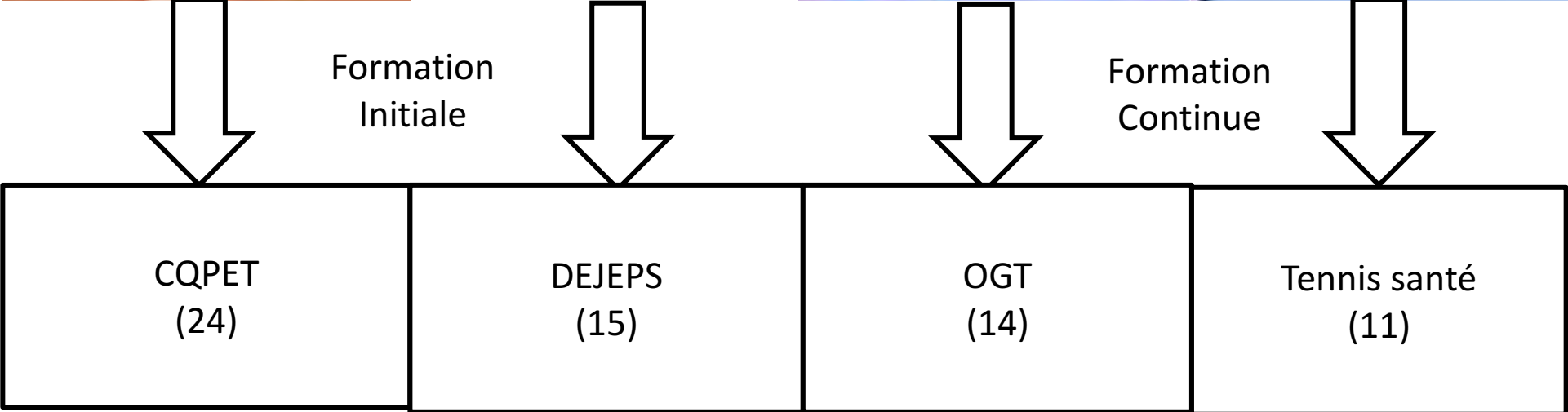


Catalogue des formations initiales 2025-2026



Catalogue des formations continues.

Bilan saison 2024-2025.



Catalogue des formations initiales rentrée 2025



CQPET
(25)



DEJEPS
(13)



TFP Padel
(11)

Catalogue des formations continues 2025-2026.

Remise des diplômes
(plan post-formation)
14 décembre
Caen

OGT
03 Mars: St Etienne
(Mur)
17 Avril: Manche TC
(coachs juniors)
19 Mai: Lisieux
(Ateliers)

**Formation Tennis
santé**
22 et 23 Janvier
12 et 13 Mars
Honfleur

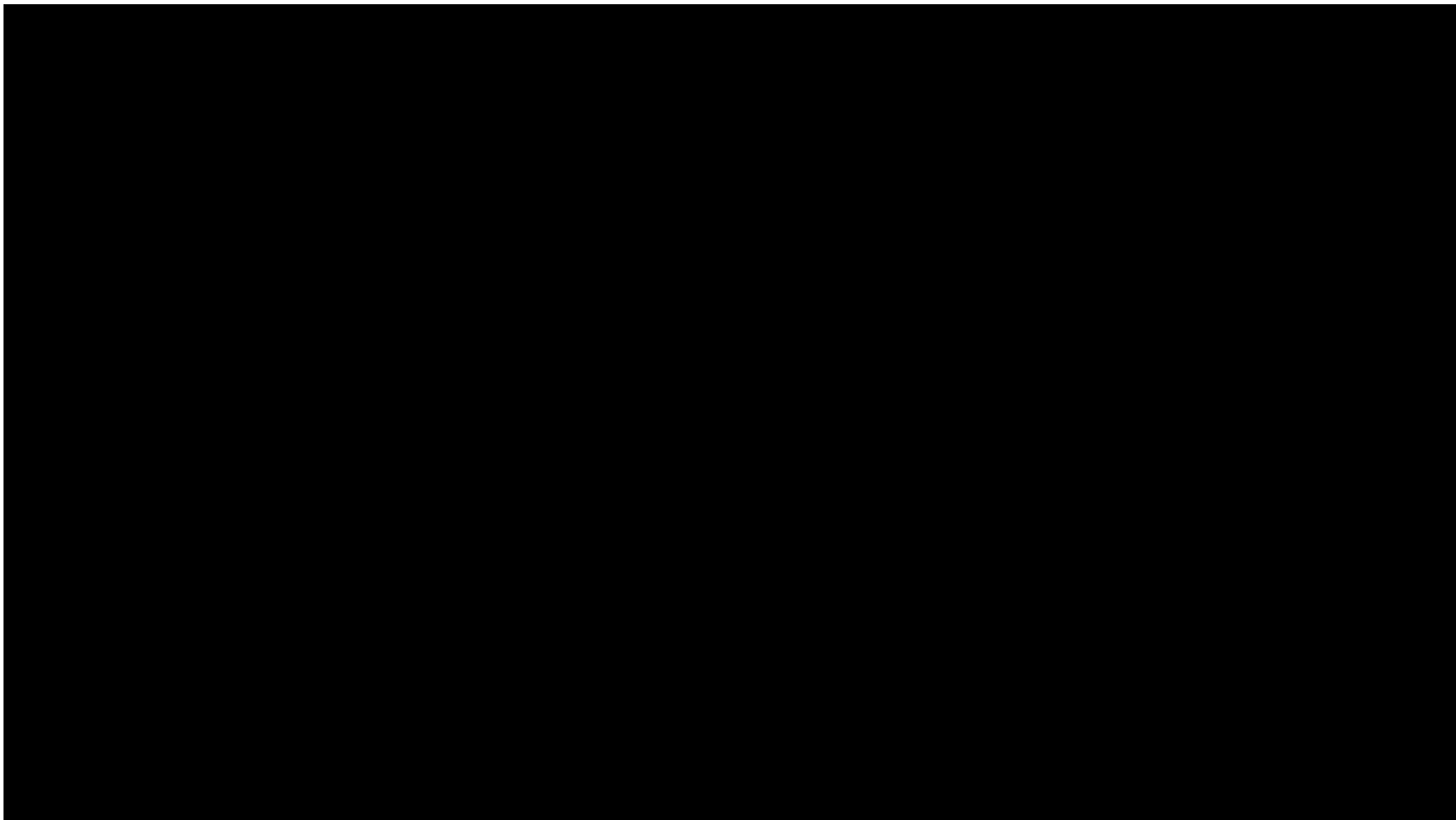
**Utilisation de la
plate-forme du Lift**



**LIGUE
NORMANDIE**

VERS UNE NOUVELLE ARCHITECTURE DES DIPLÔMES ET CERTIFICATIONS

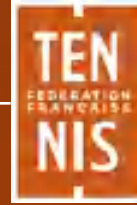






LIGUE
NORMANDIE

DEVELOPPEMENT



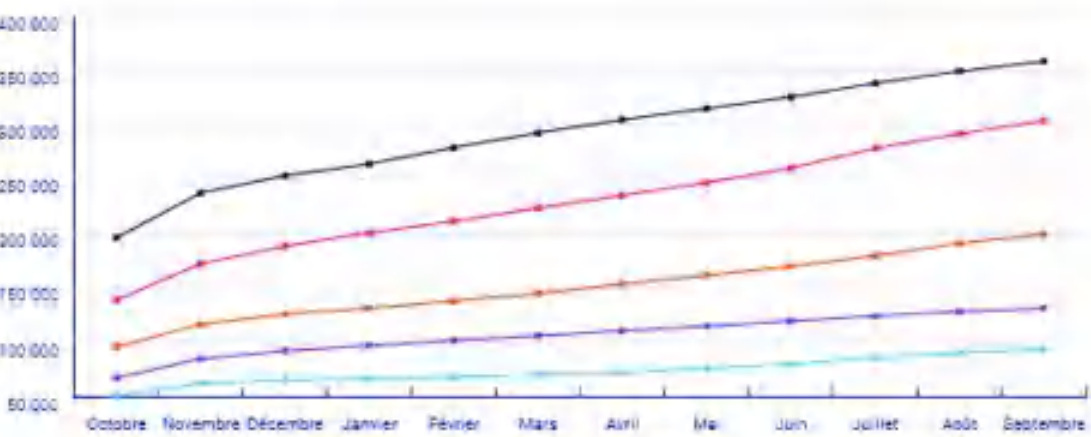
Boost padel

Un dispositif inédit de financement pensé pour nos clubs affiliés, porté par la Fédération pour accompagner le développement du padel

AG LIGUE 2025

Structurer notre maillage d'infrastructures pour soutenir la dynamique du padel en France

EVOLUTION DES LICENCIÉS PADEL ET DES PRATIQUANTS PADEL



2024-2025
358 438 pratiquants
dont 105 901 licenciés

2023-2024
303 764 pratiquants
dont 70 493 licenciés

2022-2023
199 607 pratiquants
dont 37 494 licenciés

2021-2022
131 659 pratiquants

2020-2021
93 643 pratiquants

Padel = 9% des licenciés à la Fédération Française de Tennis

Chiffres clés :

3200 pistes en France (2025) +311% depuis 2020

Mais : 22 000hab/piste 3 000hab/piste

LIGUE	PISTES	HABITANTS	INDICE
Auvergne – Rhône-Alpes	357	8 263 696	23 138
Bourgogne – Franche-Comté	62	2 793 660	45 059
Bretagne	129	3 475 806	26 945
Centre – Val de Loire	28	2 561 479	33 096
Corse	47	360 182	7 663
Grand-Est	312	5 546 051	26 153
Guadeloupe – St-Martin – St-Barthélemy	22	382 387	17 259
Guyane	7	262 354	37 453
Hauts-de-France	192	5 929 903	30 114
Ile-de-France	330	12 450 649	37 350
Martinique	47	366 469	26 949
Normandie	109	3 331 312	30 654
Nouvelle-Aquitaine	446	6 193 208	14 071
Nouvelle-Calédonie	13	264 896	20 304
Océanie	317	6 201 567	11 305
Pays de la Loire	116	1 935 719	33 837
Provence – Alpes – Côte d’Azur	425	5 241 387	16 532
La Réunion – Mayotte	59	1 225 452	20 770
MOYENNE NATIONALE			21 528

Présentation du dispositif : Boost padel

COMMENT ?

- Collectivité partenaire du dispositif et **Maitrise d'ouvrage** sur l'opération
- Le club formalise **son projet sportif et son modèle d'exploitation**
- La FFT finance les pistes via un prêt à **0% (sans intérêts)** au Club
- Remboursement sur **10 ans** par le club à la FFT
- Conseil et accompagnement par la FFT (Comités / Liges / Siège) tout au long du dispositif.

QUOI ?

Financement, via le prêt accordé, de **projets de 4 pistes minimum de padel(*)** avec ou sans couverture



(*) Partie hors sol uniquement : Pistes = Moquette + Structure + Eclairage + Equipements (filets) + Couverture

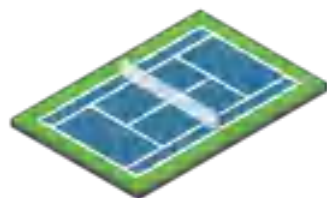


Présentation du dispositif : Boost padel

POUR QUI ?

Clubs **associatifs**, à jour de leur cotisation avec comme pratique **principale le tennis** :

*Les courts existants doivent être en **bon état**, tout comme les infrastructures existantes (clubs house/vestiaires etc ..)*



QUEL MONTANT ?

Montant prêté correspondra au coût réel du projet **hors taxes**, dans la limite d'un plafond par **type d'infrastructures**

→ Fixé par la FFT au regard des coûts habituellement pratiqués par les entreprises du secteur



Objectifs et enjeux fédéraux

- 📍 Accélérer le développement du padel dans les zones urbaines et rurales encore sous-équipées ;
- 📊 Soutenir le développement économique de nos clubs affiliés de tennis;
- 🎓 Permettre la création d'écoles de padel;
- 🏆 Permettre l'organisation de compétitions régionales et fédérales;
- 💛 Favoriser l'accès à la pratique pour tous.



Présentation du dispositif : Boost padel

PRÉREQUIS

- **Priorité** donnée aux **territoires carencés** en infrastructures
- **Non cumulable** avec la subvention fédérale sur la partie piste : Aide à l'Équipement (anc. ADCP)
- Être soutenu par **la collectivité propriétaire** qui portera le projet de construction

EXIGENCES

- ▶ Mettre en place une **école de padel**
- ▶ Organiser min **12 tournois** de padel par saison sportive dont au moins **un** tournoi dit « élite »
- ▶ Donner l'accès aux infrastructures existantes (vestiaires, club house, etc..)
- ▶ Proposer un service de restauration et/ou de snacking
- ▶ Proposer ses créneaux de location horaire sur l'application Ten'Up à partir de son espace dédié ADOC



De nombreux outils pour accompagner les clubs dans leurs démarches

Lien guide du dirigeant : [Boost Padel - FFT Le Guide du dirigeant](#)

[Mon Club Demain](#)

- Une actualisation du Guide Pratique du padel
- Un guide sur le modèle économique des clubs ainsi qu'un outil de simulation (+ un tutoriel vidéo de prise en main de l'outil).
- Un argumentaire club à destination des collectivités pour faciliter la présentation d'un nouveau projet padel au sein d'un club.



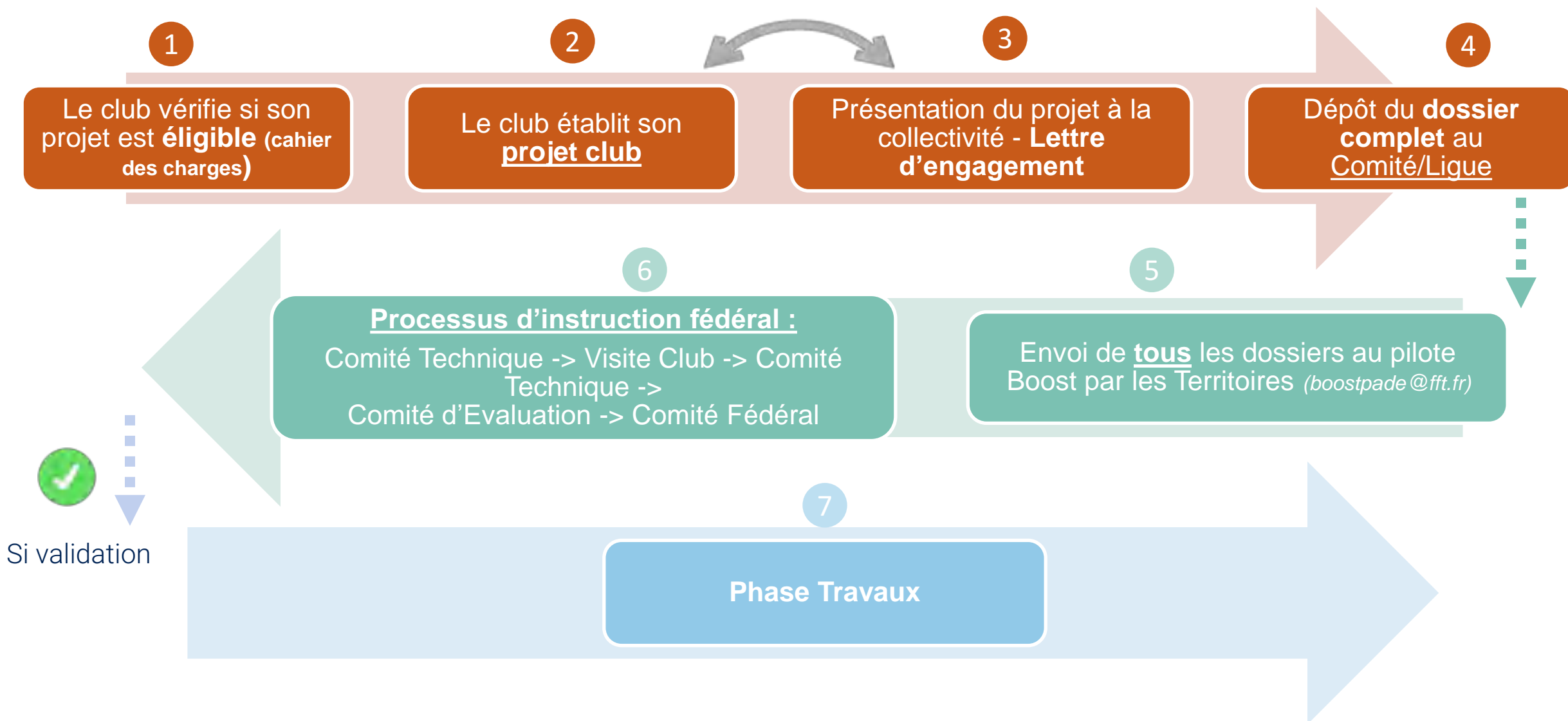
Cahier des charges



Présentation dispositif



Les démarches pour candidater au dispositif





AIDES A L'EQUIPEMENT

PRINCIPES GENERAUX



SONT ÉLIGIBLES À L'AIDE À
L'ÉQUIPEMENT LES CLUBS
AFFILIÉS À LA FFT



LE CLUB DOIT AVOIR UN
PROJET DE DÉVELOPPEMENT



POUR ÊTRE INSTRUIT PAR LE COMITÉ D'ÉVALUATION DE LA
FFT ET VALIDÉ PAR LE COMITÉ FÉDÉRAL, LES PROJETS
DOIVENT AU PRÉALABLE ET AVANT LE DÉBUT DES TRAVAUX,
SE VOIR DÉLIVRER UN AVIS TECHNIQUE FAVORABLE APRÈS
ÉTUDE DES PIÈCES JUSTIFICATIVES DEMANDÉES.

Les grands axes

Aides tennis et multi-projets

Aide Padel

Aide à la transition écologique

Aide Beach Tennis

Aide à la remise en état des terres battues

Aide club house

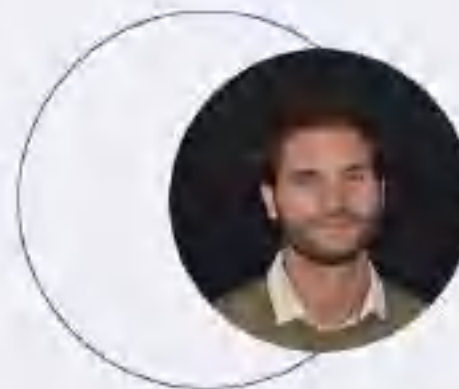
Contact



**SANDRA
FONTAINE**

**CONSEILLÈRE EN
DÉVELOPPEMENT
(ORNE / MANCHE /
CALVADOS / EURE)**

sandra.fontaine@fft.fr



**GAUTIER
QUESNEL**

**CONSEILLER EN
DÉVELOPPEMENT
(EURE / SEINE-
MARITIME)**

gautier.quesnel@fft.fr



**CHRISTINE
GILETTE**

**CONSEILLÈRE EN
DÉVELOPPEMENT
(CALVADOS / MANCHE)**

christine.gilette@fft.fr



MAËLLE CROIZÉ

**CONSEILLÈRE EN
DÉVELOPPEMENT
(SEINE-MARITIME)**

maelle.croize@fft.fr

TEMOIGNAGE

De MON CLUB DEMAIN

À la réalisation des moyens
pour réaliser le projet du club

Olivier MONTAIS, président





LIGUE
NORMANDIE



Cette vidéo est destinée uniquement à une diffusion lors de votre AG de Ligue ou de Comité Départemental.



LIGUE
NORMANDIE

COMITES JEUNES DE CLUB

Equipe Actions Initiatives
Responsabilités Animation
Ensemble
Bénévolat
Passion
Partage Engagement
Projets Innovation
Transmission Avenir
Esprit club Décision
Expérience

Comité Jeunes de Club



LIGUE
NORMANDIE



Comité
Jeunes
de
Club



LIGUE
NORMANDIE

COMMISSION BÉNÉVOLAT



Président
Patrick OLIVIER
Comité 50



Adjoint
François QUERRIEN
Référent Comité 27



Référente Comité 14
Corinne BABÉ



Référente Comité 76
Anne GAMBET



Chargée de mission CD 76
Paula CUNHA COSTA



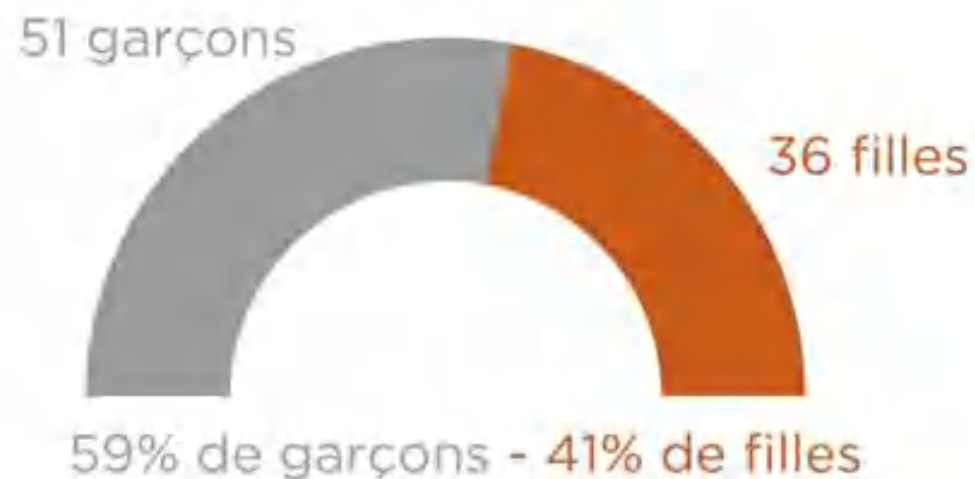
Référent Comité 61
Pascal GUÉRIN



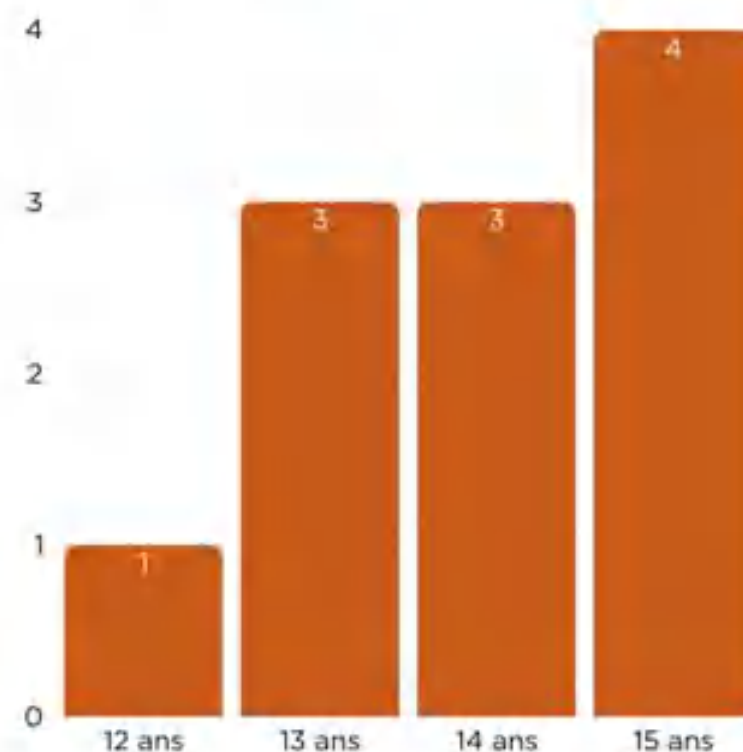
Contactez le conseiller en développement de votre Comité pour faire valider le vôtre

CHIFFRES CJC

Etat des lieux de la mixité



Répartition des CJC par âge moyen



La quasi totalité des CJC sont accompagnés par une dotation financière dans leurs démarches

COMITÉ JEUNES DE CLUB



Comité
Jeunes
de
Club



LIGUE
NORMANDIE

DOTATION SWEAT CJC



Comité
Jeunes
de
Club



LIGUE
NORMANDIE



**LIGUE
NORMANDIE**

SALON DES CLUBS FFT

Lundi 08 Décembre 2025 - Bayeux

Juridique et social

Droit social, fiscalité,
urbanisme, assurances...

Développement des pratiques

Padel, beach tennis,
pickleball et paratennis

Enseignants et formation

Fidéliser l'enseignant, sa
formation continue et
l'accompagnement des dirigeants,
l'emploi dans mon club et nos
outils (plateforme du LIFT)

Applications fédérales

ADOC et Ten'Up

Services aux clubs

Equipement, bénévolat, MCD,
outils de communication et
aides financières

Féminisation et tennis scolaire

Sportif

Parcours vers le haut niveau
(toutes disciplines)

FFT engagée



LIGUE
NORMANDIE

SALON DES CLUBS FFT

Lundi 08 Décembre 2025 - Bayeux

10H00 - 11H00

Plénière

10H00 - 10H20

Intervention DTN, DCPT, LIFT (introduction, présentation du plan fédéral / plan sportif)

10H20 - 11H00

Intégrité + Q/R

11H00 - 12H30

Stands et ateliers thématiques

11H30 - 12H00

Atelier 1

12H45 - 14H00

Cocktail déjeunatoire

14H00 - 16H30

Stands et ateliers thématiques

14H00 - 14H30

Atelier 2

14H45 - 15H15

Atelier 3

15H15 - 16H30

Découverte Pickleball



LIGUE
NORMANDIE



**LIGUE
NORMANDIE**

